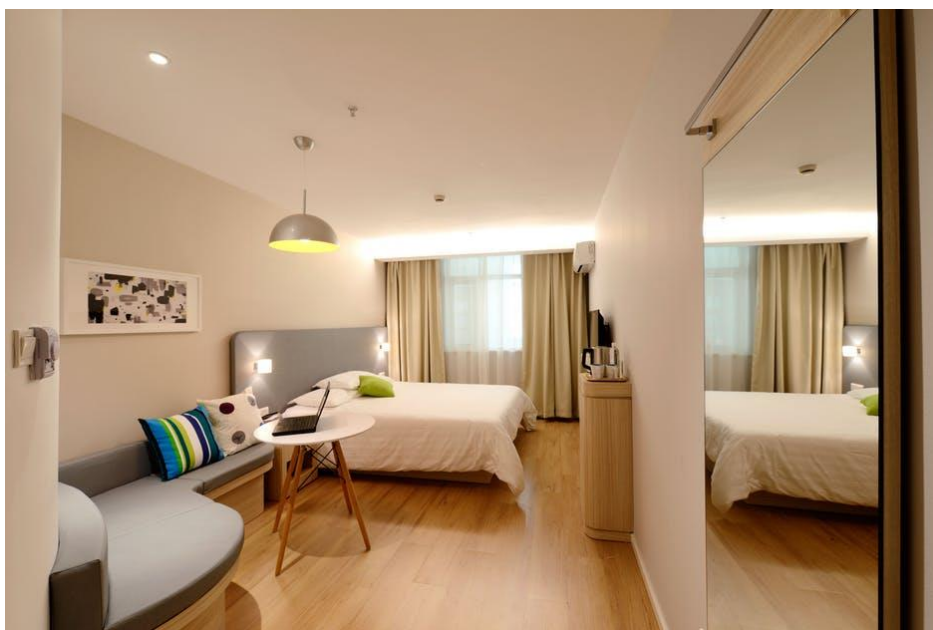


# WebMotel

## Automata motelrendszer

verzió 1.2  
2018. szeptember



Az automata szálláshely-rendszerek olyan rendszerek, amelyek akár önálló üzemmódban, állandó **személyzet** és felügyelet **nélkül** is működhetnek az ennek a célnak megfelelően kiépített motelekben, panziókban, szállodákban.

A szálloda, panzió részleges vagy teljes automatizálása a **költségek jelentős csökkentését** segíti elő, a szálláshely versenylőnyét is szolgálva.

A rendszer modulárisan is kiépíthető, kisebb motelekben induló rendszerként egy recepciós automata is elegendő lehet.

## A rendszer működése

### Bejelentkezés, szobaválasztás, fizetés

A motel *AutoPay 4200* recepciós terminálja a bejáratnál interaktív képernyőn üdvözlí a vendéget, és megkérdezi, hogy milyen nyelven kíván kommunikálni. A vendég kiválasztja a kívánt nyelvet, majd kiválasztja a szabadnak jelölt szobák közül azt, amely szolgáltatásaiban és árban neki megfelel, megadja a kívánt tartózkodási időt. Megjelenik a képernyőn a fizetendő összeg forintban és euróban.

Ha a vendég az ajánlatot elfogadja, bankkártyájával kifizeti a díjat, illetve megadja a bejelentkezéshez és a számlázáshoz szükséges adatokat. A tranzakciót videokamera rögzíti.

A vendég ezzel jogosultságot szerzett arra, hogy a kiválasztott szobába, a kifizetett időtartamon belül tetszőleges időpontban be- és kilépjen.

A recepciós terminál alapkiépítésben a fenti szolgáltatásokat mind teljesíti, és az alábbi bankkártyákat fogadja el: Visa, MasterCard, Maestro, American Express (PayPass technológiával).

Az *AutoPay 4200* recepciós terminálba épített számlanyomtató a mindenkor érvényes előírásoknak megfelelő számlát ad ki.

Ezen túl az automata bővíthető:

- bankjegyeelfogadóval
- bankjegyvisszaadóval
- érmeelfogadóval
- érmevisszaadóval
- vonalkódolvasóval
- kaputelefonnal

A képen egy teljes kiépítésű változat látható (hagyományos kulcstároló modul nélkül).

A torony beltéren és kültéren is alkalmazható, de kültéren esővédő tetőt kell hozzá építeni. A polikarbonát védőtetőt a gyártótól rendelhető.



## Szobaajtók kezelése

### 1. verzió – hagyományos (rendszerint már meglévő) ajtózárok, hagyományos kulcsokkal



Fizetéskor az automatára szerelt lezárható kulcstároló kiadja a vendégnek a kiválasztott és kifizetett szoba kulcsát. Más kulcsokat a vendég nem tud elvinni. A kulcsot a vendég távozásakor az automatába visszateszi. A számlát az automata csak ekkor állítja ki, amivel a kulcs visszaadását is igazolja.

Ez a legalacsonyabb költségű induló változat, amely nem jár új zárok felszerelésével, ugyanakkor továbbfejleszhető.

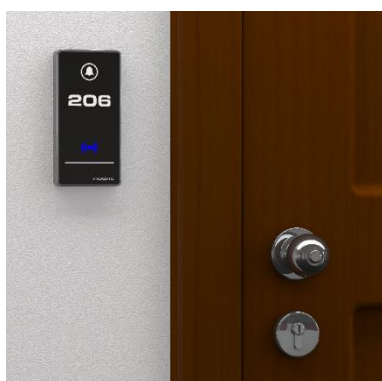
A kulcstárolós megoldást l. jobbra. →

### 2. verzió – RFID kártyás szobakulcsrendszer



A fizetéskor az automata kiadja a vendégnek a kiválasztott és kifizetett szoba RFID kulcsát (RFID közelítőkártya mint vendéggártya, vagy RFID tag), amely nyitja a szobaajtót. A fizetéskor rögzített időpont után a zár letilt. A vendégnek távozásakor a kulcsot vagy taget az automatába vissza kell tennie. A számlát az automata csak ekkor állítja ki, amivel a kulcs visszaadását is igazolja.

Ez a változat megvalósítható a Proxer-H RFID zárral vagy akár pl. Onity RFID zárral is.



Proxer-H

és Onity Trillium RFID ajtózárok



### 3. verzió – QR-kódos szobakulcsrendszer



A fizetéskor az automatából azonnal kinyomtatott számlát a vendég a Proxer-QR ajtózárhoz tartja, az leolvassa a számla QR kódját, és nyitja a szobaajtót. (A fizetéskor rögzített időpont után a zár leltit.)

A vendégnek távozáskor nincs teendője.

Ennél a módszernél nincs szükség sem kulcsra, sem kártyára, sem elektronikus kártya- vagy kulcskiadóra, illetve kártya- vagy kulcs begyűjtőre, és a vendég nem felejteth el semmit visszaadni.

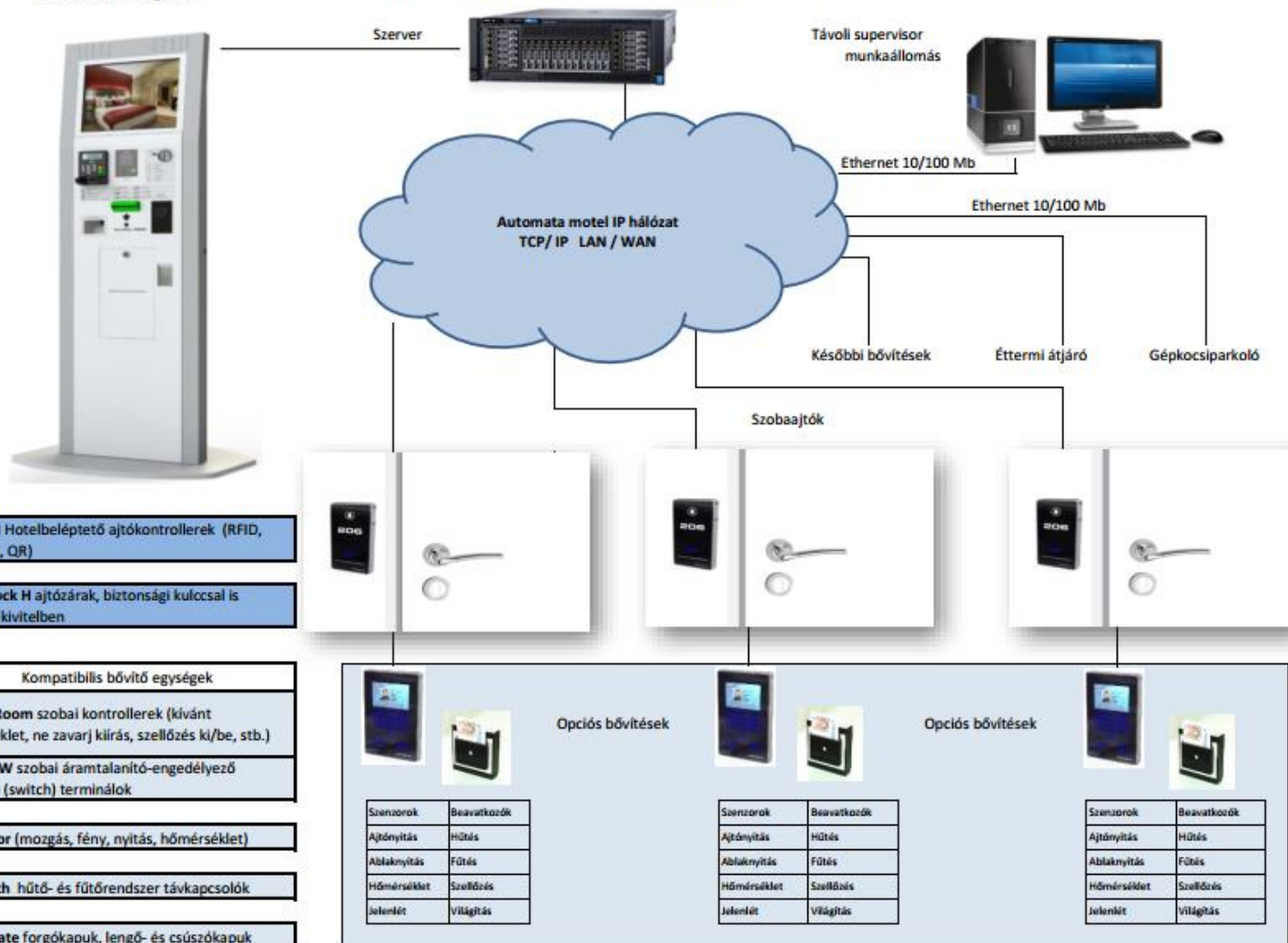
*A QR kódot nyomtató automata nem tartalmaz kulcstároló modult.*



<b>Szoftver modulok</b>		PROCONTROL Elektronika Kft. - HotelControl System
Foglalási modul	Beléptető modul	Az automata szálláshely-rendszer blokkvázlata
Recepció modul	Épületeautomatizálási modul	
Fizetőautomata modul		

AutoPay 4200 recepció automata és fizetőautomata egyben

Proxer IP Szerver számítógép, IP hálózatvezérlő, és IP hálózat



Proxer H Hotelbeléptető ajtókontrollerek (RFID, BLE, NFC, QR)

ProxerLock H ajtózárok, biztonsági kulccsal is nyitható kivételben

Kompatibilis bővítő egységek

Proxer Room szobai kontrollerek (kivánt hőmérséklet, ne zavarj klrás, szellőzés k/be, stb.)

Proxer SW szobai áramtalanító-engedélyező kapcsoló (switch) terminálok

Netsensor (mozgás, fény, nyitás, hőmérséklet)

Netswitch hűtő- és fűtőrendszer távkapcsolók

ProxerGate forgókapuk, lengő- és csúszókapuk

Opciósi bővítések		Opciósi bővítések		Opciósi bővítések	
Szenzorok	Beavatkozók	Szenzorok	Beavatkozók	Szenzorok	Beavatkozók
Ajtónyitás	Hűtés	Ajtónyitás	Hűtés	Ajtónyitás	Hűtés
Ablaknyitás	Fűtés	Ablaknyitás	Fűtés	Ablaknyitás	Fűtés
Hőmérséklet	Szellőzés	Hőmérséklet	Szellőzés	Hőmérséklet	Szellőzés
Jelenlét	Világítás	Jelenlét	Világítás	Jelenlét	Világítás